

در کانال تلگرامی

کامپیوتر من

با ما باشید .

Link : <https://telegram.me/joinchat/DJkpP0DVWnbb7kyugqMcxA>

ID : @mycomputerr

سوئیچ کردن بین گرافیک Intel و Amd ATI

دلیل استفاده از دو گرافیک کنار هم کاملا مشهوده و دلیلی بجز کم کردن مصرف باتری و همچنین اسطحلاک دستگاه در کاربری ها معمول و سبک و همچنین بازده و کیفیت بالای گرافیکی هنگام استفاده از نرم افزارها و بازی های سنگین، نداره!

در ابتدا مطمئن بشید که هر دو گرافیک نصب و درایور آنها کاملا بروز (Update) هستن

برای اطمینان از نصب بودن درایور ها باید رو **My Computer** کلیک راست و گزینه **Manage** رو انتخاب کنید. از سمت چپ پنجره باز شده **Device Manager** و تو لیستی که سمت راست میاد باید گزینه **Display Adapters** رو پیدا کنید و زیر منوش رو باز کنید و ۲ گزینه باشه که یکی گرافیک اینتل و یکی گرافیک **AMD** هست که بسته به مدلتش دقیقا نوشته.

در صورت نصب نبودن باید از سایت سازنده لپ تاپ یا سایت های اینل و ای تی آی آخرین درایور های اون مدل رو دانلود کنید و ترتیب نصب اینجوریه:

اول: درایور اینتل رو نصب می کنید و سیستم رو ریست می کنید.

دوم: درایور ای تی آی رو نصب و دوباره ریست می کنید.

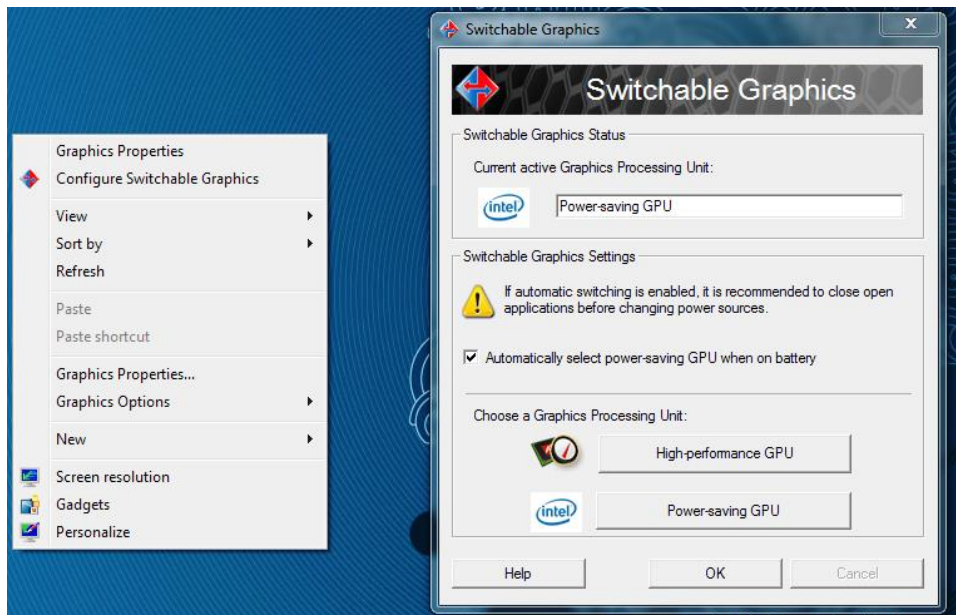
برای آپدیت کردن هم ۲ راه وجود داره:

اول: دانلود آخرین آپدیت های درایور از سایت سازنده لپ تاپ یا سایت های **Intel** و **AMD**

دوم: استفاده از برنامه های اتوماتیک نصب و بروز رسانی درایور ها،مانند **Driver Genius** که خودش سیستم رو چک و آخرین درایور ها رو دانلود میکنه.

وقتی از نصب و آپدیت بودن هر دو گرافیک مطمئن شدید نوبت به طریقه فعال کردن گرافیک دوم یا **ATI** میرسه که حالا به اون می پردازیم.

وقتی که شما درایور گرافیک **ATI** رو نصب می کنید یه نرم افزار مدیریت گرافیک با اون نصب میشه به اسم **Catalyst Control Center** که کار ما با همین برنامس.



طرز سوییچ کردن بین دو گرافیک:

روی یک نقطه خالی از **Desktop** کلیک راست و گزینه **Configure Switchable Graphics** رو انتخاب می کنیم تا برنامه **Catalyst** باز بشه

تو پنجره باز شده یک گزینه و دو دکمه وجود داره.

گزینه ای که همیشه با تیک فعال یا غیر فعالش کرد که اینه

Automatically Select Power-saving GPU when on Battery

که اگه فعال باشه وقتی که از باتری استفاده می کنید به طور خودکار گرافیک اینتل فعال میشه. و دو دکمه هست .

که یکی **High-Performance GPU** که با انتخاب اون گرافیک **AMD** فعال میشه

و یکی **Power-Saving GPU** که با انتخاب اون گرافیک اینتل فعال میشه.